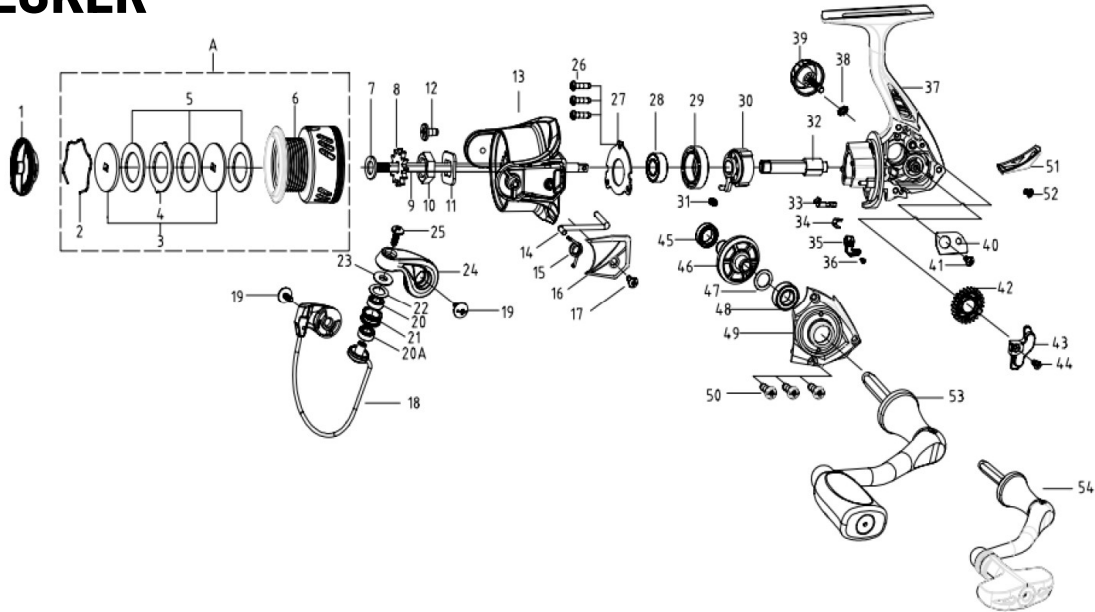


WESKER



| KEY NO | 部品名 | 税別価格 | KEY NO | 部品名 | 税別価格 | KEY NO | 部品名 | 税別価格 |
|--------|---------------------------|------------|--------|---------------------------|-----------|--------|--------------------------|--------|
| No.1 | Drag Knob Assy | ¥800 | No.20A | Ball Bearing | ¥200 | No.41 | Screw | ¥100 |
| No.2 | Retainer Ring | ①Assy¥100 | No.21 | Line Roller | ¥300 | No.42 | O/S Gear | ¥500 |
| No.3 | Key Washer | ①Assy¥150 | No.22 | Line Roller Washer | ¥100 | No.43 | Slider | ¥300 |
| No.4 | Eared Washer | ①Assy¥150 | No.23 | Washer | ¥100 | No.44 | Screw | ¥100 |
| No.5 | Drag Washer | ①Assy¥200 | No.24 | Ball Arm | ¥300 | No.45 | Ball Bearing | ¥450 |
| No.6 | Spool Sub Assy | ①Assy¥1500 | No.25 | Screw | ¥100 | No.46 | Drive Gear | ¥1,800 |
| No.A | ①Spool Assy | ¥2,000 | No.26 | Screw | ¥100 | No.47 | Washer | ¥100 |
| No.7 | Spool Click Retainer | ¥50 | No.27 | Ball Bearing Retainer | ¥100 | No.48 | Ball Bearing | ¥450 |
| No.8 | Clicker Gear | ¥100 | No.28 | Ball Bearing | ¥450 | No.49 | Body Cover | ¥700 |
| No.9 | Main Shaft | ¥1,000 | No.29 | Ball Bearing Holder | ¥300 | No.50 | Screw | ¥100 |
| No.10 | Rotor Nut | ¥200 | No.30 | One Way Clutch | ¥1,000 | No.51 | Rear Cover | ¥500 |
| No.11 | Washer | ¥100 | No.31 | Clutch Spring | ¥100 | No.52 | Screw | ¥100 |
| No.12 | Screw | ¥100 | No.32 | Pinion Gear | ¥1,000 | No.53 | Handle Assy FZB500-2000 | ¥1,000 |
| No.13 | Rotor | ¥1,000 | No.33 | Anti Reverse Lever | ¥200 | No.54 | Handle Assy FZB3000-5000 | ¥1,000 |
| No.14 | Trip Plunger (Kick Lever) | ¥300 | No.34 | Anti Reverse Switch Sprin | ¥150 | ② | Handle Screw Cap Assy | ¥500 |
| No.15 | Bail Arm Spring | ¥100 | No.35 | Anti Reverse Button | ¥300 | | | |
| No.16 | Rotor Cover | ¥300 | No.36 | Screw | ¥100 | | | |
| No.17 | Screw | ¥100 | No.37 | Body Assy | ¥2,000 | | | |
| No.18 | Bail Assy | ¥1,000 | No.38 | Washer | ②Assy¥150 | | | |
| No.19 | Screw | ¥100 | No.39 | Handle Screw Cap | ②Assy¥350 | | | |
| No.20 | Line Roller Bushing | ¥200 | No.40 | O/S Slide Retainer | ¥200 | | | |

部品販売時の注意点

以下のアッセンブリー（部分組立）部品の構成部品は、修理対象部品ならびに部品価格表記であり、原則として個別の部品販売は行っていません。
（個別のパーツ単価の合計と完成品の価格は異なる場合があります）

No.A Spool Assy (No.2-No.6)

② Handle Screw Cap Assy (No.38-No.39)

ワッシャーは調整のため図示と異なる数量となる場合があります。

※製造時期によりKeyNo.が変わっている場合がありますので、パーツ在庫ならびに価格確認の際にはKeyNo.とパーツ名を両方ご指示ください。

※価格は、税別単価になります。（ワッシャー・スクリューなどは、複数必要な場合があります）